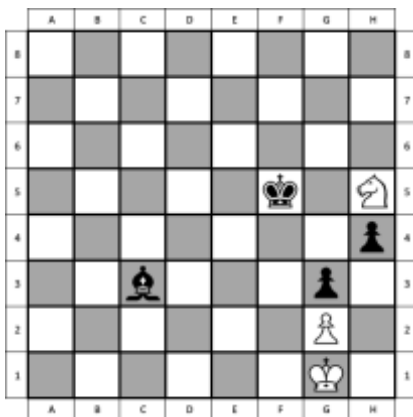


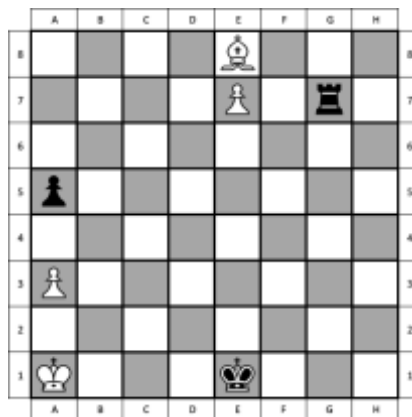


Fil Rouge n° 17 – décembre 2017

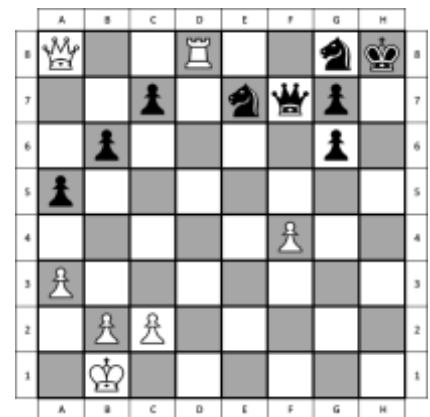
Parmi les 6 diagrammes de cette page, il y a, dans le désordre, 1 mat en 1 coup, 1 mat en 2 coups, 1 mat en 3 coups, 1 recherche de la nullité, 1 gain matériel et 1 gain par promotion du pion. A vous de trouver à quel diagramme correspond chaque thème. Le trait est toujours aux blancs.



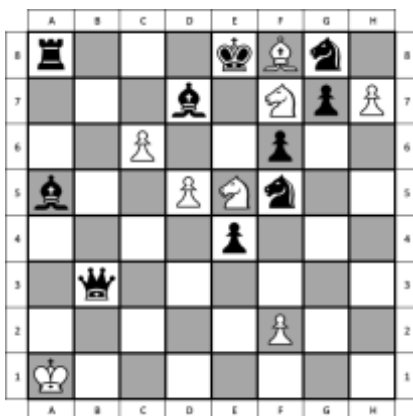
A



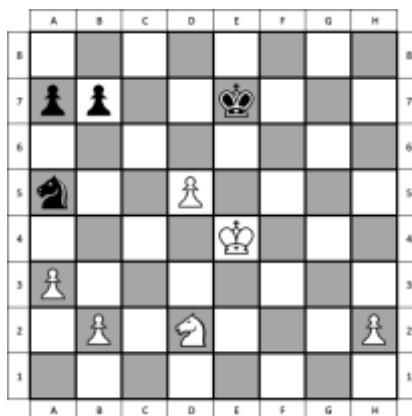
B



C



D



E



F



Magnus CARLSEN (1990 – Norvège)

Champion du monde depuis 2013

Depuis juillet 2014, CARLSEN détient le record du classement elo avec 2882. En 2013, il affronte le champion du monde en titre, l'Indien Viswanathan ANAND et s'impose à l'issue d'un match qu'il a dominé, faisant de lui l'un des plus jeunes champions du monde d'échecs de l'histoire. Il est le premier joueur de l'histoire à ravir les trois couronnes mondiales en gagnant en juin 2014, à Dubai, le championnat du monde de parties rapides et de blitz. Il est particulièrement réputé pour ne pas chercher un avantage dès l'ouverture, contrairement à Fischer ou Kasparov, et pour gagner dans des finales considérées a priori comme nulles par gains successifs de micro-avantages positionnels.

CARLSEN peut jouer de nombreuses ouvertures différentes à un haut niveau, son but étant d'arriver à une position solide. Il est fort dans tous les aspects du jeu, son style n'est pas conventionnel et, s'il commet des erreurs, celles-ci sont difficiles à exploiter. Il possède une puissance de calcul phénoménale. On le surnomme « le Mozart des échecs ».



Ouverture : Partie espagnole (4/4)

Le but de la partie espagnole est de constituer un duo de pions centraux pour les blancs et ensuite d'attaquer soit à l'aile dame par l'intermédiaire de la colonne A, soit à l'aile roi.

La sortie du fou en b5 propose d'exercer une pression indirecte sur le pion e5 mais les vertus de cette menace n'apparaissent qu'à long terme, dans la mesure où les noirs ne réussissent pas à répondre de façon satisfaisante aux deux questions suivantes :

⇒ Comment maintenir le pion e5 si les blancs renforcent la pression par d4 ?

⇒ Comment obtenir une construction satisfaisante si le maintien du pion e5 se révèle impossible ?



- | | | |
|----|-----|-----|
| 1. | e4 | e5 |
| 2. | Cf3 | Cc6 |
| 3. | Fb5 | a6 |
| 4. | Fa4 | Cf6 |
| 5. | O-O | Fe7 |
| 6. | Te1 | b5 |
| 7. | Fb3 | |

7. ... 0-0



7. ... d6
8. c3



- | | |
|--------|-------------|
| 8. ... | Ca5 |
| 9. | Fc2 c5 |
| 10. | d4 Dc7 |
| 11. | a4 b4 |
| 12. | cx b4 cx b4 |
| 13. | Cbd2 0-0 |

8. ... 0-0
9. h3

Système Breyer

- | | |
|--------|----------|
| 9. ... | Cb8 |
| 10. | d4 Cbd7 |
| 11. | Cbd2 Fb7 |
| 12. | Fc2 Te8 |
| 13. | Cf1 Ff8 |
| 14. | Cg3 g6 |
| 15. | a4 c5 |
| 16. | d5 c4 |
| 17. | Fg5 h6 |
| 18. | Fe3 Cc5 |
| 19. | Dd2 h5 |
| 20. | Fg5 Fe7 |

Variante Zaitsev

- | | |
|--------|-----------|
| 9. ... | Fb7 |
| 10. | d4 Te8 |
| 11. | Cbd2 Ff8 |
| 12. | a4 h6 |
| 13. | Fc2 exd4 |
| 14. | cx d4 Cb4 |
| 15. | Fb1 c5 |
| 16. | d5 Cd7 |
| 17. | Ta3 f5 |

Système Tchigorine

- | | |
|--------|------------|
| 9. ... | Ca5 |
| 10. | Fc2 c5 |
| 11. | d4 Dc7 |
| 12. | Cbd2 cx d4 |
| 13. | cx d4 Cc6 |
| 14. | Cb3 a5 |
| 15. | Fe3 a4 |
| 16. | Cbd2 Fd7 |
| 17. | Tc1 Db7 |
| 18. | De2 Tfe8 |
| 19. | a3 g6 |

Gambit Marshall

- | | | |
|-----|-------|-------|
| 8. | c3 | d5 |
| 9. | ex d5 | Cx d5 |
| 10. | Cxe5 | Cxe5 |
| 11. | Txe5 | c6 |
| 12. | d4 | Fd6 |
| 13. | Te1 | Dh4 |
| 14. | g3 | Dh3 |
| 15. | Fe3 | Fg4 |
| 16. | Dd3 | Tae8 |
| 17. | Cd2 | Te6 |
| 18. | a4 | f5 |

- | | | |
|-----|-----|-----|
| 8. | a4 | Fb7 |
| 9. | d3 | d6 |
| 10. | Cc3 | Ca5 |
| 11. | Fa2 | b4 |
| 12. | Ce2 | c5 |