

AIN-LEPUIS
20
16

MANCHE DU
CHAMPIONNAT

AIN-RHÔNE

Dimanche
12
Juin

PISTE BMX DE COUCY LAU-DESSUS DU TERRAIN DE RUGBY





BMX AMPLEPUIIS, section du Val de Reins Cycliste



En tant que Président du **Val de Reins Cycliste**, c'est une grande satisfaction d'accueillir sur notre piste la 5^{ème} manche du championnat Ain-Rhône 2016. Je remercie tous les bénévoles pour cette organisation et longue vie au BMX Amplepuisien.

Jean Marc Guillot.

La section BMX Amplepuis, est heureuse de vous accueillir le 12 juin 2016 - **Complexe sportif de Coucy (Au-dessus du terrain de Rugby) – 69550 Amplepuis**

Notre piste est dans un espace restreint, nous vous demanderons de bien respecter les différentes zones, tentes clubs, zones sans vélo etc...

RÈGLEMENT :

Le règlement national 2016 sera le règlement de référence complété du règlement championnat du ARML 2016 joint à cet envoi.

Le pilote présentera sa licence et devra vérifier s'il est engagé dans la bonne catégorie.

Seuls les pilotes licenciés au sein des Comités de l'Ain et du Rhône peuvent participer. Les pilotes « nationaux » des 2 Comités peuvent participer, ils rouleront sur un Open Minimes et plus.

Les clubs sont responsables de l'inscription de leurs pilotes et à ce titre doivent s'assurer que leurs pilotes soient bien licenciés.

A l'issue de la dernière manche fixée le 15 octobre 2016 à Neuville sur Saône, deux classements généraux séparés, l'un pour l'Ain, l'autre pour le Rhône, permettront de désigner les lauréats des deux Championnats.

Equipement Obligatoire :

Casque intégrale - Gants - Pantalon Long - Manches Longues – chaussettes longues.

HORAIRES :

11h/12h30 : Essais

12h30/13h : Pause

13h : Début des courses (3 manches 20 et 24 pouces)

17h30 : Remise des récompenses

ENGAGEMENTS :

Pour une épreuve 20 pouces, 24 pouces ou cruiser

5 € par pilote jusqu'à benjamin inclus

10 € par pilote pour les catégories Minime et +

Pour une épreuve 20 pouces et une épreuve cruiser

12,00€ par pilote pour les catégories Minime et +

Pilotes nationaux

10 € par pilote pour l'open minimes et +

INSCRIPTION :

Les inscriptions se feront obligatoirement sur la feuille type jointe au dossier d'invitation. Les pilotes seront notés par ordre alphabétique. Bien renseigner toutes les colonnes.

Elles devront être envoyées par courriel, par le responsable des engagements de chaque club, pour le **mercredi 08 juin 2016, avant 21h**. Toute inscription au-delà ne sera prise en compte que s'il reste de la place et verra son montant doublé. Une pénalité de retard sera appliquée. Cette pénalité sera égale au montant de l'engagement et sera payée en même temps que les autres inscriptions.

Pour toute annulation après le jeudi 28 avril, 21 h, aucun remboursement ne sera possible.

Les engagements sont à envoyer à :

Lionel VINCENT : bmx.neuville@outlook.com Téléphone : 06 63 73 84 99

Et en copie (au club organisateur) à :

Thierry Poncin : thierry_poncin@orange.fr Téléphone : 06-14-59-72-82

Les règlements se feront sur place à la caisse sous la tente aux couleurs du club Du Val de Reins Cycliste.

RÉCOMPENSES :

Récompenses par le club aux 8 premiers de chaque finale du jour, pour les garçons et filles des catégories présentes.

La présence des pilotes lors de la remise des récompenses est obligatoire. Les récompenses ne seront pas remises à un tiers.

SECOURISTES :

Une équipe de secouristes sera présente sur le site le jour de la course.

RESTAURATION ET BUVETTE SUR PLACE :

Une buvette sera tenue par les bénévoles du club. Vous trouverez, pâtes, hot dog, crêpes....

ANIMATION :

Sonorisation musicale.

CATÉGORIES 2016

Année de Naissance MASCULIN FEMININ CRUISER

Année de Naissance	MASCULIN	FEMININ	CRUISER	
2010 et plus 6 ans et moins	PRELIGENCE GARÇON FILLE			
2008 / 2009 7 / 8 ans	POUSSIN	POUSSIN FILLE		
2006 / 2007 9 / 10 ans	PUPILLE	PUPILLE FILLE		
2004 / 2005 11 / 12 ans	BENJAMIN	BENJAMIN FILLE		
2002/2003 13 / 14 ans	MINIME	MINIME FILLE	MINIME + CADET FILLES + GARÇONS	
2000/2001 15 / 16 ans	CADET	CADET FILLE		
1998/1999 17/18 ans	JUNIOR	FEMME 17 et +	JUNIOR + HOMME 19/29	FEMME 17 et +
1992/1997 19 / 24 ans	HOMME 19/24			
1987/1991 25 / 29 ans	HOMME 25 et +		HOMME 19/29	
1977/1986 30 / 39 ans				
1976 et moins 40 ans et +			HOMME 30 et +	

NOTA :

Si les pilotes d'une catégorie ne sont pas assez nombreux (moins de 4 pilotes), ils seront regroupés avec la catégorie supérieure. Pour les filles minimales et moins, si elles ne sont pas assez nombreuses (moins de 4 pilotes dans la catégorie), elles seront regroupées avec les garçons de la même catégorie. S'il y a suffisamment de filles, une catégorie sera créée. Aucun sur-classement ne sera accepté.

ACCÈS PISTE :

COORDONNEES GPS :

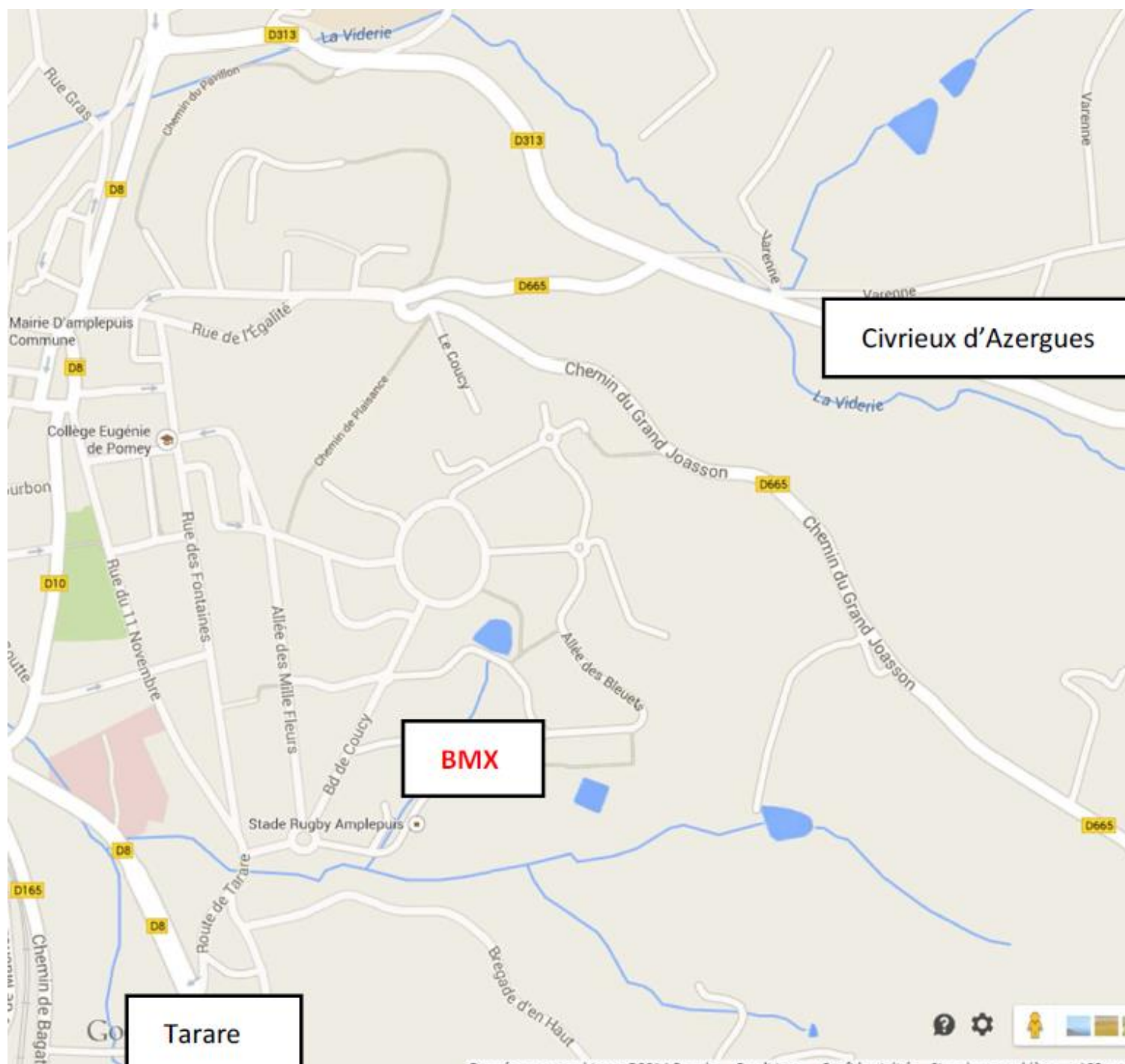
N45 58.043 E4 20.206

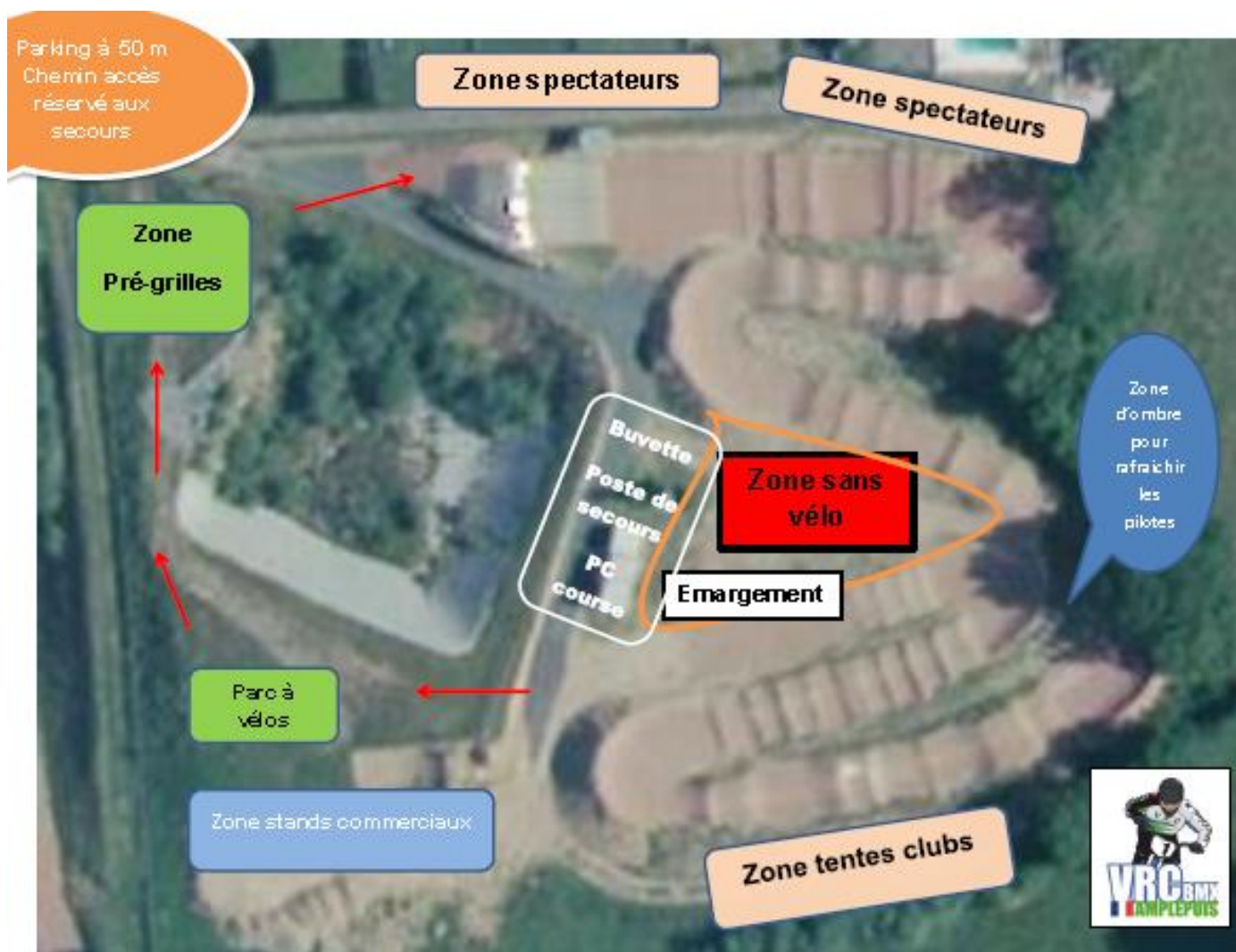
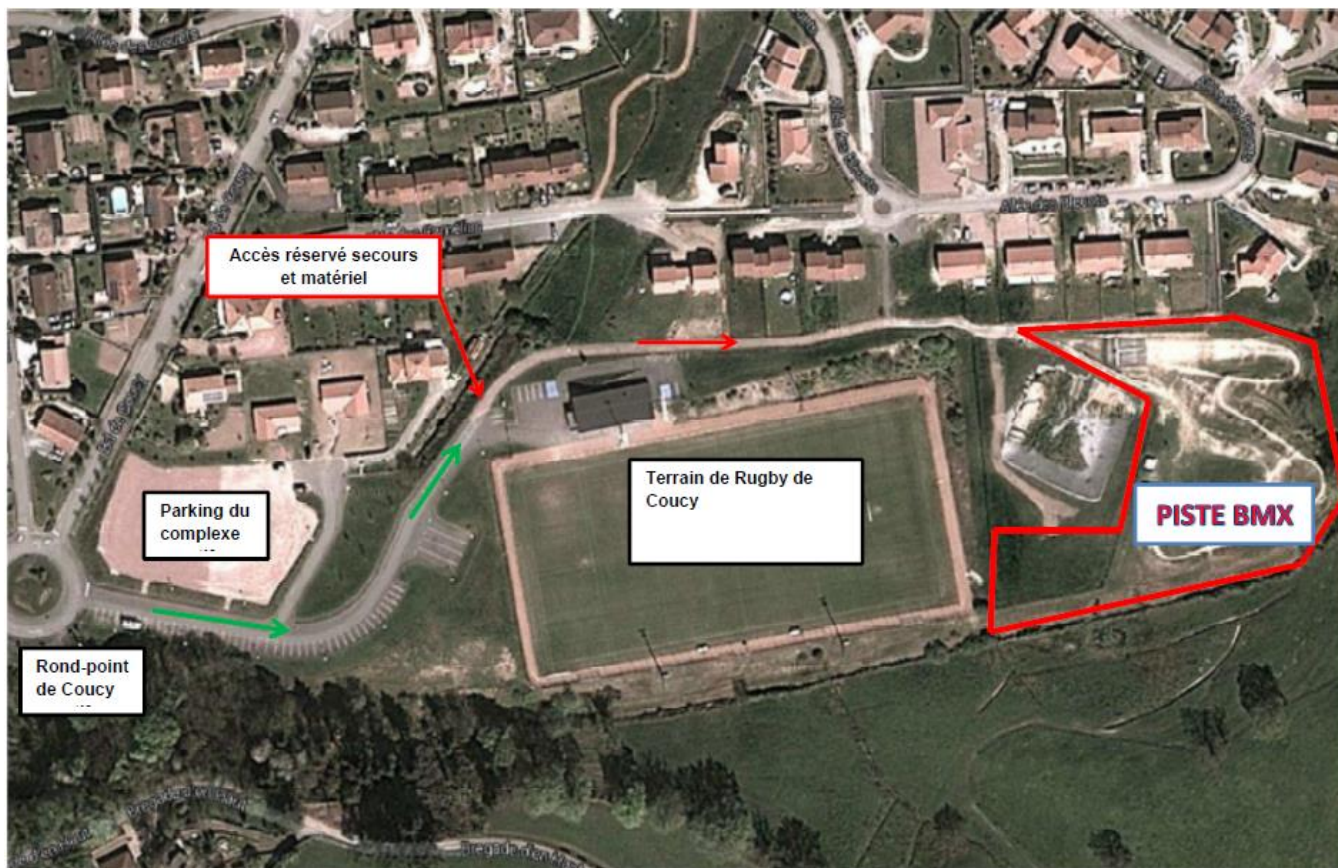
PARKINGS :

Parking à votre disposition à proximité de la piste.

L'accès à la piste se fait par une voie piétonne (Réservé accès secours)

Le club décline toute responsabilité concernant les véhicules présents sur le site en cas de vol ou dégradations.





Nos partenaires :



CHARPENTE COUVERTURE

NEUF - RESTAURATION
MAISON - OSSATURE - BOIS

Marc DESPLACES
- 69870 Lamure-sur-Azergues
Tél./Fax : 04 74 02 04 48



Junet
Motoculture
Turdinoise

VENTE - REPARATION - LOCATION

Matériel de jardinage
& Espaces verts
Arrosage - Irrigation

Tél. 04 74 05 78 04

S.A.S. Pierre PIGNARD
AGENT REGIONAL AGREE BWT PERMO



For You and Planet Blue.
En 2014, PERMO adopte l'identité BWT

TRAITEMENT DES EAUX
ADOUCCISSEURS - FILTRATION - OSMOSE

Tél : 04.74.63.36.72 - Fax : 04.74.63.36.52
contact@pignard-sas.fr / www.adoucisseur-permo.com

69170 JOUX

Patrick et Chantal
Démollière
Pâtissier
Glacier Chocolatier

9 rue 69170 TARARE

Crédit Mutuel
LA banque à qui parler

www.creditmutuel.fr

Place de l'Europe - AMPLEPUIS
Tél : 04 74 10 78 90 / FAX / 04 74 89 39 99

Allianz 

Avec vous de A à Z
Nadine Pontet - Agent Général

ASSURANCES ET PLACEMENTS
Particuliers - Associations - Professionnels - Entreprises

18, rue de la Viderie - 69550 AMPLEPUIS
Tél : 04 74 89 31 20 - Email : 5690111@agents.allianz.fr



Alexandre
MENUISERIE

Pergolas Bioclimatique, Veranda, Menuiserie...

07 71 07 06 09 - 69550 Ronno
www.alexandremenuiserie.fr



CollMan
SOLUTIONS

Outils logiciels pour la prévention
des risques professionnels

 www.collman.fr  contact@collman.fr