

# 2<sup>ème</sup> ÉTAPE

Communauté de Communes du Haut Bugey

## OYONNAX > OYONNAX

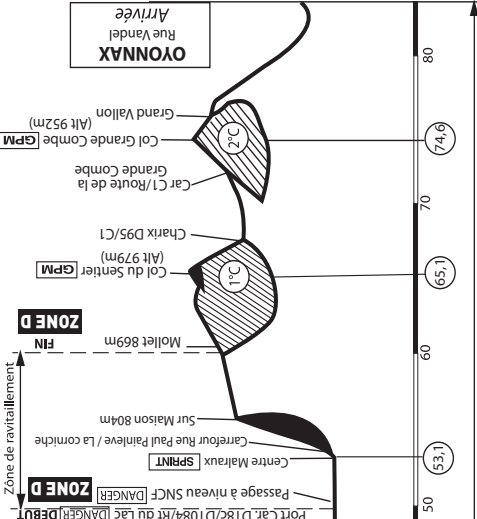
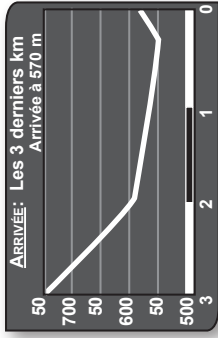
Mardi 12 juillet

Distance 83,6 km - Départ 13h15

ZONE D Rejet des déchets ravito 1 à 2 Km après le Début et la fin de Zone



**Lieu de départ**  
Place de la Victoire  
"Musée de la Vapeur"  
**Rassemblement**  
13 h 00

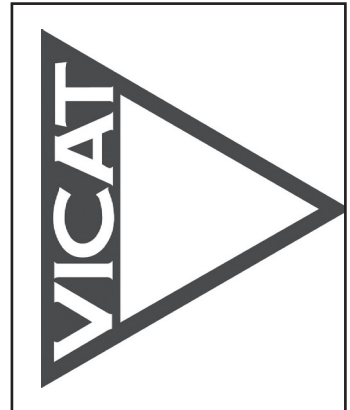


### Attention! passages délicats et dangereux

**DANGER**  
Coureurs lâchés  
Attention

Contrôle de départ : Signature 12h00 - Rassemblement 13h Musée de la Vapeur - Départ fictif 13h15 pour un tour en ville, puis liaison neutralisée jusqu'à DORTIAN - Le Départ sera donné sur la D936 Dortian Panneau sortie

km	à parcourir	parcours	Itinéraire	Altitude	Horaires Caravane		Heures de Passage		Dernier coureur
					15 mn. avant le 1er Coureur	10 mn. à la moyenne concernée	Moyenne	Horaire Course	
0	0	0	Musée de la Vapeur	550	13h15	13h15	40	36	
0,5	0,5	0,5	Rue Anatole France	550					
1,2	1,2	0,7	Rue Anatole France / Rt de Dortian	550					
1,6	1,6	1,1	P.Niveau Rt de Dortian/D31	550					
1,3	1,3	0,1	Rt de Dortian/D31/Jean Couly	530					
2,8	2,8	1,5	Rt de Dortian/D31/Jean Couly/D31	520					
2,9	2,9	0,1	Rond Point Auto Route/D31	520					
4,4	4,4	1,5	Rond Point /Route de Bouvent	514					
7,4	7,4	3,0	Bouvent	452					
5	5	2,4	Rond Point Bouvent/D106	452					
6,4	6,4	1,0	Pont sous l'autoroute	393					
8,3	8,3	1,9	Rond Point Colonel Roman Petit/D31	320					
9,8	9,8	1,5	Dortian Rue du 21 juillet 44 /D936	310					
10,1	10,1	0,3	Dortian D936 Panneau Sortie	310	13h30	13h30			
83,6	83,6	73,5	Dortian D936 Départ réel	310	13h30	13h30			
73,2	10,4	13,2	Le Coisiel (SPRINT)	307	13h45	13h47			
70,4	15,2	26,8	Moux	292	13h50	13h52			
68,4	15,2	18,0	Carrefour D936/D18/D936	291	13h53	13h55			
67,9	15,7	16,2	Carrefour D936/D91 Le Pont Matafalon	333	13h54	13h57			
62,7	20,9	33,6	Granges (SPRINT)	333	14h01	14h05			
57,1	26,5	39,4	Sous le Viaduc Cize D91	303	14h09	14h19			
54,1	29,5	42,5	Sous le Viaduc Cize D91	285	14h14	14h19			
54,1	29,5	42,5	Carrefour D91/D91B	285	14h14	14h19			
53,6	34,0	47,6	SPRINT D91B	312	14h15	14h20			
49,4	34,2	49,4	Bolozon D91B/D11e	313	14h15	14h20			
48,6	35	48,6	Napt D11e	646	14h21	14h27			
46,6	37	46,6	Col de Napt	656	14h23	14h30			
45,3	38,3	45,3	1 <sup>ère</sup> catégorie	639	14h25	14h32			
42,9	40,7	42,9	Heyriat D11e/D11d	667	14h31	14h38			
42,4	42,8	42,4	3 <sup>e</sup> catégorie	516	14h32	14h39			
40,8	44,2	40,8	Sonthonnax la Montagne	481	14h32	14h39			
40,3	44,3	40,3	Carrefour D11d/D11	464	14h34	14h41			
39,1	44,3	39,1	Carrefour D11c/D18A	454	14h35	14h42			
37,3	46,3	37,3	Carrefour D18A/D18 Beard	480	14h37	14h44			
37,2	46,4	37,2	Rond Point Carrefour D18/D979	480	14h39	14h47			
			Carrefour D979/D18c	480	14h39	14h47			
			Arrivée Rue Vandel	570					
			Rue Voltaire / Rue Francisco Ferrer	560					
			D74/Rue Voltaire	560					
			Panneau direction centre ville	568					
			Chicanes D74 retrecissements	570					
			Chicanes D74 retrecissements	570					
			Oyonnax Panneau entrée D74	580					
			Oyonnax Panneau entrée D74	580					
			Grand Vallon Rt Gd Combe /D74	888					
			2 <sup>e</sup> catégorie	952					
			Col de la Gd Combe	845					
			Carrefour C1/Route de la Gd Combe	784					
			Col du Sentier D95	979					
			1 <sup>ère</sup> catégorie	945					
			Carrefour Rt des Eterres /D95	950					
			Carrefour D74/Route des Eterres	869					
			Mollet D74	804					
			Sur maison D74	804					
			Centre Maltroix (SPRINT)	480					
			Rt du Lac/D74 Av des Maronniers	480					
			Av des Maronniers/R. des Monts d'Ain	480					
			R. des Monts d'Ain/D1084	483					
			Rue P. Painlevé / Rue de la corniche	484					
			Rue de la Corniche /D74	503					
			NANTUA	804					
			Carrefour D74/Route des Eterres	869					
			Carrefour Rt des Eterres /D95	950					
			Col du Sentier D95	15h07					
			1 <sup>ère</sup> catégorie	15h07					
			2 <sup>e</sup> catégorie	15h09					
			Charix D95/C1	15h11					
			Col de la Gd Combe	15h16					
			Carrefour C1/Route de la Gd Combe	15h18					
			15 mn. avant le 1er Coureur	15h18					
			10 mn. à la moyenne concernée	15h20					
			15 mn. avant le 1er Coureur	15h23					
			10 mn. à la moyenne concernée	15h25					
			15 mn. avant le 1er Coureur	15h27					
			10 mn. à la moyenne concernée	15h30					
			15 mn. avant le 1er Coureur	15h35					
			10 mn. à la moyenne concernée	15h37					
			15 mn. avant le 1er Coureur	15h40					
			10 mn. à la moyenne concernée	15h42					
			15 mn. avant le 1er Coureur	15h44					
			10 mn. à la moyenne concernée	15h46					
			15 mn. avant le 1er Coureur	15h48					
			10 mn. à la moyenne concernée	15h50					
			15 mn. avant le 1er Coureur	15h50					
			10 mn. à la moyenne concernée	15h50					



**A.T.M.E. Deschamps**  
Electricité

Zone de l'Ousson Est / 01300 BELLEY  
Tél. 04 79 81 14 53 / Fax. 04 79 81 25 36  
Mail : atme.deschamps@wanadoo.fr

Partenaires étape