

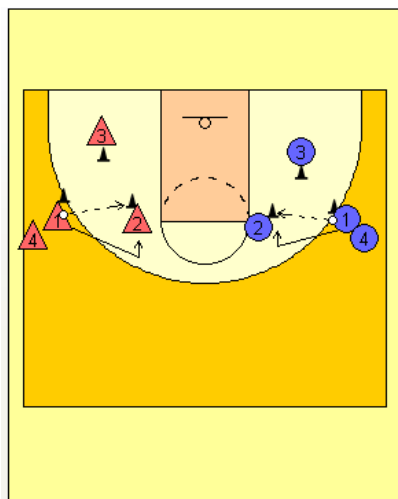


« LES MOULINS A VENT »

⊙ Déroulement

Remettre un ballon à chaque équipe. (4 joueurs minimum par équipe) Ils se répartissent face aux plots qui sont placés en sorte de réaliser un triangle. Au signal de l'éducateur, l'enfant qui possède le ballon doit réaliser une passe au premier joueur d'une autre colonne afin de donner le « sens du vent ». Le passeur doit ensuite vite se rendre dans la colonne où se trouve le ballon afin que la nouvelle passe puisse se réaliser. Lorsque le ballon revient dans la colonne de départ, le moulin à vent aura alors fait un tour. La première équipe qui réalise 5 tours de moulin remporte le jeu.

⊙ Schématisation



⊙ Evolutions possibles

- ① Au signal de l'éducateur, le vent change de sens. (Réaliser cela à la fin d'un tour complet)
- ② Augmenter la distance entre les différents plots. Le moulin se casse lorsque le ballon touche le sol. L'équipe doit donc recommencer.
- ③ Les passes se font au sol...

⊙ Objectif

- Perfectionnement de la passe.

⊙ Informations pratiques

Nombre d'enfants : de 4 à 20.
Matériel : 3 plots par équipe, un ballon par équipe.