

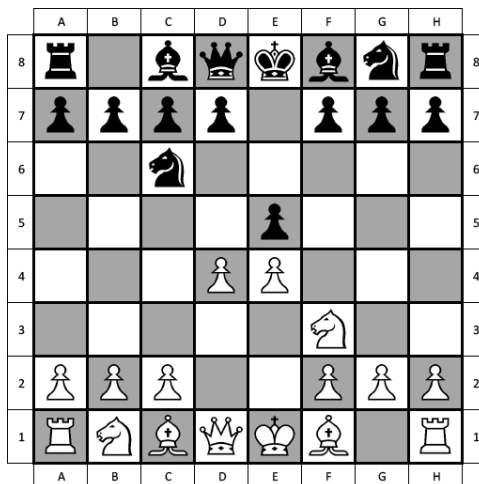


Ouverture : Partie écossaise

La partie écossaise tire son nom du fait qu'elle ait été employée en 1824 lors d'un match par correspondance entre les villes de Londres et d'Edimbourg. Cependant, elle avait été étudiée en 1763 par un italien nommé Giambattista Lolli.

L'avancée du pion d4 au troisième coup a pour but d'ouvrir le centre après la prise pion d4. Les blancs ont alors le choix entre un récupérer le pion de retard ou le sacrifier pour accélérer leur développement.

Comme la partie écossaise pose assez peu de problèmes aux noirs pour égaliser, on la rencontre peu à haut niveau.

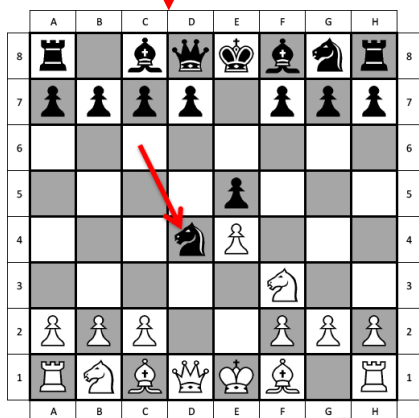


- | | | |
|----|-----|-----|
| 1. | e4 | e5 |
| 2. | Cf3 | Cc6 |
| 3. | d4 | |

Variante Lolli

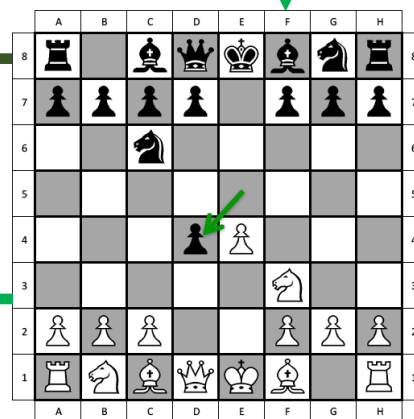
4. ... Cxd4

3. ... exd4



Gambit écossais

- | | | |
|----|------|------|
| 4. | Fc4 | Fc5 |
| 5. | c3 | dxc3 |
| 6. | Cxc3 | d6 |
| 7. | Fg5 | Cge7 |
| 8. | Cd5 | |



4. Cxd4

Gambit Göring

4. c3

- | | | |
|----|-------|------|
| 4. | Cxe5 | Ce6 |
| 5. | Fc4 | c6 |
| 6. | 0-0 | Cf6 |
| 7. | Cxf7 | Rxf7 |
| 8. | Fxe6+ | Rxe6 |
| 9. | e5 | Cd5 |

- | | |
|--------|---------|
| 4. ... | Fc5 |
| 5. | Fe3 Df6 |
| 6. | c3 Cge7 |
| 7. | Fc4 0-0 |
| 8. | 0-0 Fb6 |
| 9. | Ca3 d6 |

- | | |
|--------|-----------|
| 4. ... | d5 |
| 5. | exd5 Dxd5 |
| 6. | cxd4 Fg4 |
| 7. | Cc3 Fb4 |
| 8. | Fe2 Fxf3 |
| 9. | Fxf3 Dc4 |

- | | | |
|-----|------|------|
| 4. | Cxd4 | Fc5 |
| 5. | Cb3 | Fb6 |
| 6. | a4 | a5 |
| 7. | Cc3 | Df6 |
| 8. | De2 | Ce7 |
| 9. | Fe3 | Fxe3 |
| 10. | Dxe3 | 0-0 |

- | | |
|--------|-------------|
| 4. ... | Cf6 |
| 5. | Cxc6 bxc6 |
| 6. | e5 De7 |
| 7. | De2 Cd5 |
| 8. | c4 Cb6 |
| 9. | Cd2 Fb7 |
| 10. | b3 a5 |
| 11. | a4 De6 |
| 12. | Fb2 Fb4 |
| 13. | 0-0-0 0-0-0 |

- | | |
|--------|-----------|
| 4. ... | dxc3 |
| 5. | Cxc3 Fb4 |
| 6. | Fc4 d6 |
| 7. | 0-0 Fxc3 |
| 8. | bxc3 Cf6 |
| 9. | e5 Cxe5 |
| 10. | Cxe5 dxe5 |