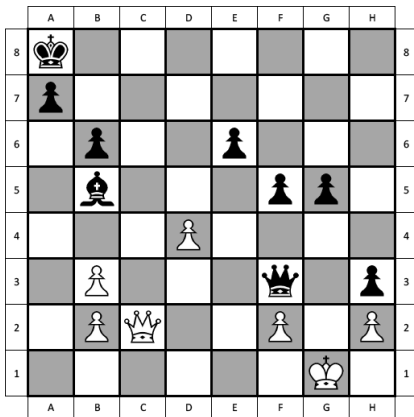


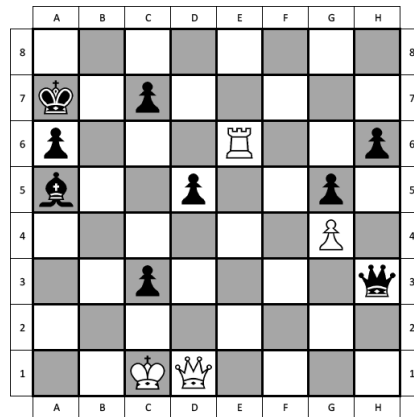


Fil Rouge n° 26 – octobre 2018

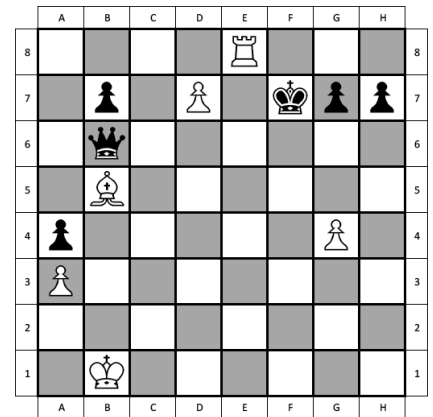
Parmi les 6 diagrammes de cette page, il y a, dans le désordre, 1 mat en 1 coup, 1 mat en 2 coups, 1 mat en 3 coups, 1 recherche de la nullité, 1 gain matériel et 1 gain par promotion du pion. A vous de trouver à quel diagramme correspond chaque thème. Le trait est toujours aux blancs.



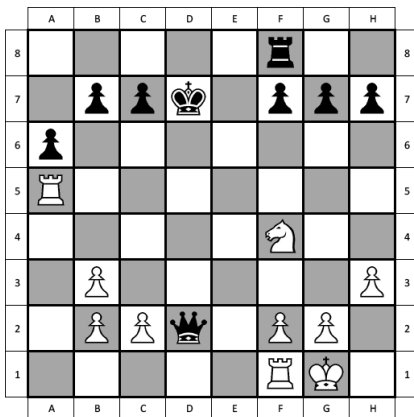
A



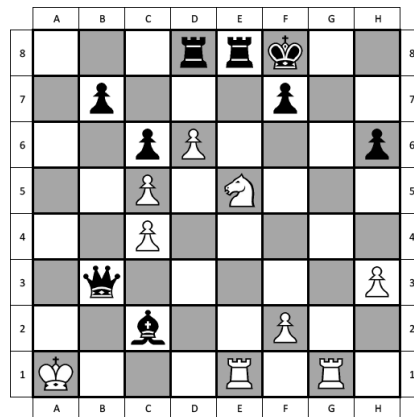
B



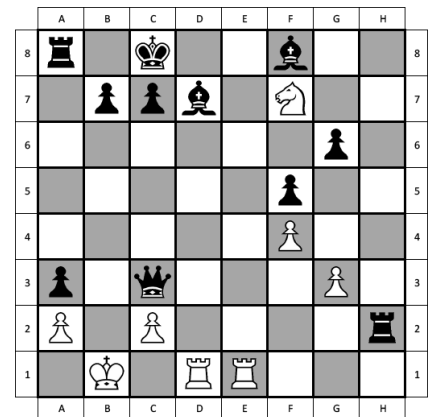
C



D



E



F



Tigran PETROSSIAN (1929-1980 – Géorgie)

Champion du monde 1963 - 1969

Il devint le 9^e champion du monde en 1963 en battant « le patriarche » BOTVINNER lui-même.

Expert dans l'art de la prophylaxie ; il envisageait des possibilités d'attaque pour son adversaire avant même que ce dernier n'ait eu l'idée d'attaquer.

Joueur ultra solide et pourvu d'une compréhension positionnelle très profonde, ses défaites étaient rares.

On dit de lui qu'il avait un jeu « d'acier ».

Réputé pour son talent défensif inégalé, il pouvait cependant, à la moindre inattention, sortir ses griffes et bondir sur son adversaire.

Par plusieurs aspects, son style ressemblait à s'y méprendre à celui du grand NIMZOWITZ ; dans l'art d'épuiser les ressources de l'adversaire, ces deux-là n'avaient pas d'équivalents. PETROSSIAN était effectivement l'un des stratèges les plus accomplis de toute l'histoire des échecs. Ses victoires, il les devait moins à son intuition qu'à sa capacité à calculer précisément et rapidement les variantes. On le surnommait « le Tigre ».

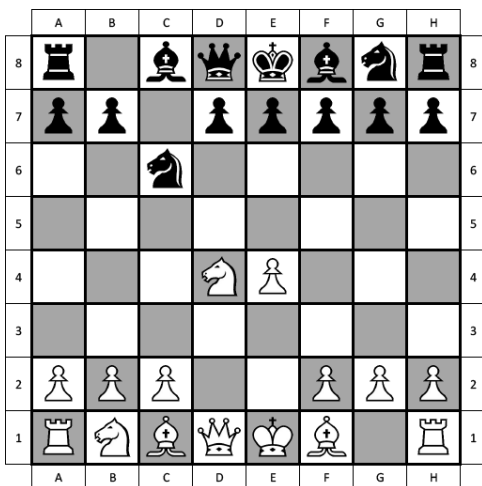


Ouverture : Défense sicilienne (2/9)

La défense sicilienne est très vaste au niveau de ses variantes et très précise au niveau de son exigence théorique. L'idée générale de cette défense des noirs est d'établir une offensive solide sur l'aile dame pour contrecarrer la puissance des blancs sur l'aile roi.

C'est une défense ambitieuse qui n'enferme pas les noirs dans le simple objectif de faire partie nulle. Ici, les noirs recherchent le gain.

Mais elle peut être à double tranchant car les blancs jouissent d'une initiative supérieure.



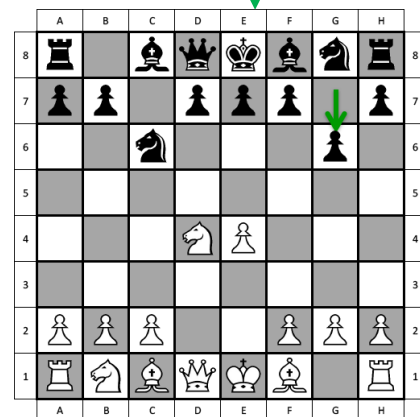
1. e4 c5
2. Cf3 Cc6
3. d4 cxd4
4. Cxd4

4. ... g6

4. ... e5
5. Cb5

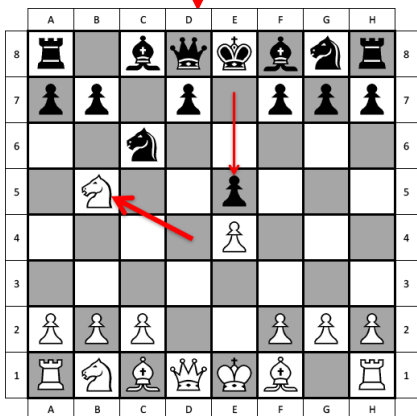
Variante Schvechnikov

4. ... Cf6



Dragon accéléré

5. Cc3 Fg7
6. Fe3 Cf6
7. Fc4 0-0
8. Fb3 a5
9. a4 Cg4
10. Dxg4 Cxd4
11. Dh4 Cxb3
12. cxb3 Ta6



Variante Kalashnikov

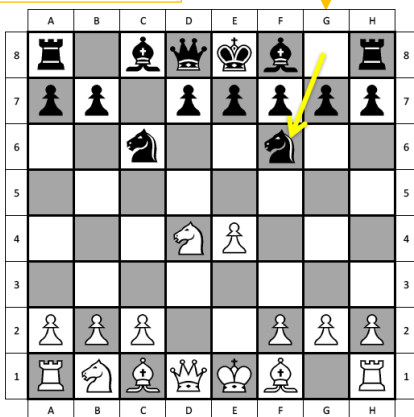
5. ... d6

6. c4 Fe7
7. C1c3 a6
8. Ca3 Fe6
9. Cc2 Fg5
10. Fe2 Fxc1
11. Txc1 Cf6
12. 0-0 0-0
13. Dd2 Db8

Variante Löwenthal

5. ... a6
6. Cd6+ Fxd6
7. Dxd6 Df6
8. Dd1 Dg6
9. Cc3 d5
10. Cxd5 Dxe4+
11. Fe3 Cd4

6. C1c3 a6
7. Ca3 b5
8. Cd5 Cce7
9. c4 Cxd5
10. exd5 bxc4
11. Cxc4 Cf6
12. Fe3 Tb8



5. Cc3 e5
6. Cbd5 d6
7. Fg5 a6
8. Ca3 b5
9. Fxf6 gxf6
10. Cd5 f5
11. Fd3 Fe6
12. 0-0 Fxd5
13. exd5 Ce7
14. c3 Fg7
15. Dh5 e4

5. ... Cf6
6. Cc3 d6
7. Fe2 Cxd4
8. Dxd4 Fg7
9. 0-0 0-0
10. Dd3 Fd7

Etau de Maroczy

5. ... Fg7
6. Fe3 Cf6
7. Cc3 0-0
8. Fe2 d6
9. 0-0 Fd7
10. Dd2 Cxd4
11. Fxd4 Fc6
12. f3 a5