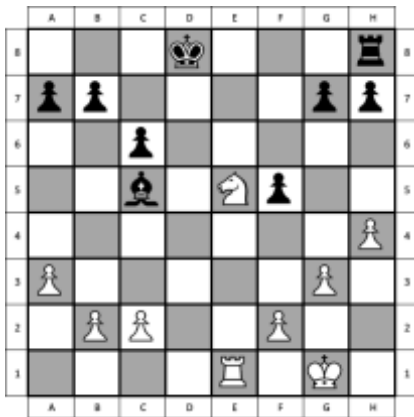


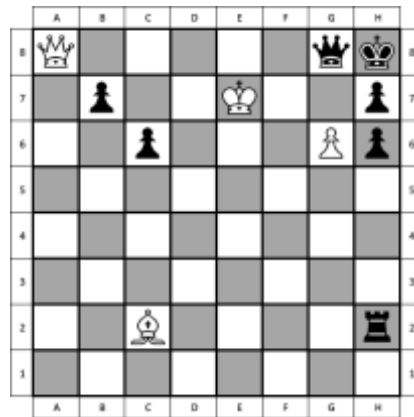


Fil Rouge n° 7 – janvier 2017

Parmi les 6 diagrammes de cette page, il y a, dans le désordre, 1 mat en 1 coup, 1 mat en 2 coups, 1 mat en 3 coups, 1 recherche de la nullité, 1 gain matériel et 1 gain par promotion du pion. A vous de trouver à quel diagramme correspond chaque thème. Le trait est toujours aux blancs.



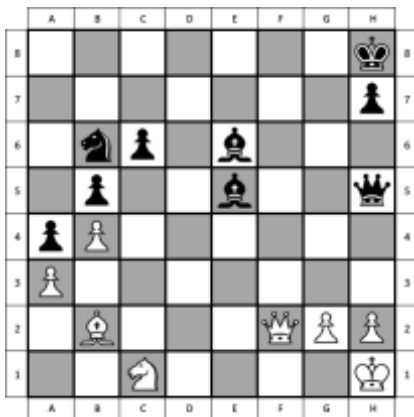
A



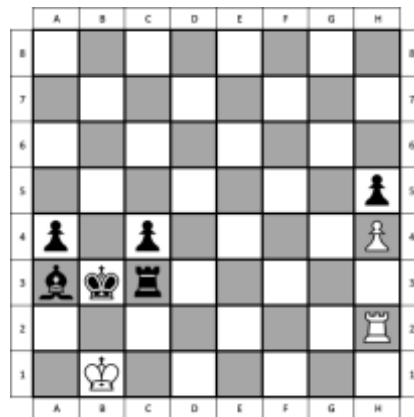
B



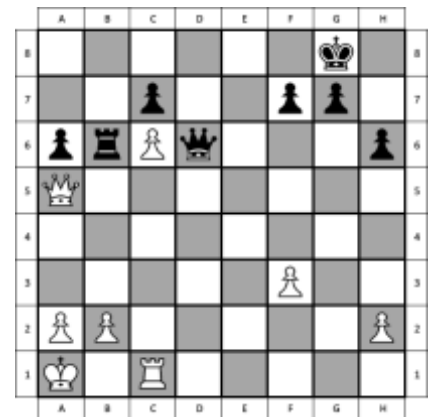
C



D



E



F

Les pièces d'échecs



Pièces Régence

Le style « Régence » est né au XVIII^e siècle et ne sera supplanté qu'à la fin du XIX^e siècle par le style « Staunton ».

Le style « Régence » se caractérise par la base en forme de vase pour le roi et la dame et en forme de boule pour les autres pièces. Les pions, fous et dame se distinguent par le nombre de collerettes.

Le nom vient du fait que les joueurs d'échecs à Paris étaient installés dans le café « La Régence ».

Pièces Staunton

Conçues par Howard STAUNTON, le meilleur joueur du milieu du XIX^e siècle, il faudra attendre la fin du XIX^e siècle pour que le style « Staunton » supplante le style « Régence ».

Le centre de gravité plus bas permettant une meilleure stabilité ainsi que le dessin des pièces évitant toute confusion expliquent le succès de ces pièces qui sont devenues la norme.





Ouverture : Défense française (1/2)

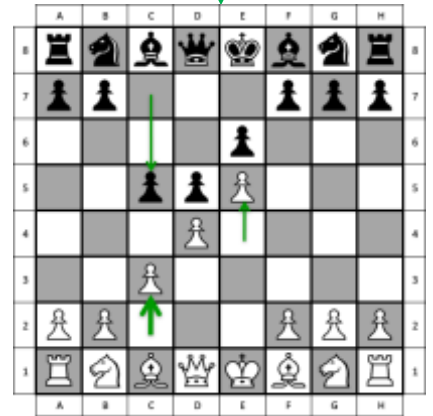
La défense française était connue depuis la Renaissance (traité de Damiano). Mais elle est dénommée ainsi en souvenir du match par correspondance de 1834 entre le Westminster Club de Londres et le Cercle parisien de La Régence. À la première partie, les Anglais ouvrirent par e4, les Français répondirent par le coup inhabituel (à l'époque) e6. La partie se poursuivit par une variante d'échange que les noirs remportèrent en 30 coups. et de la défense des deux cavaliers. Cette ouverture est très populaire à tous les niveaux de la compétition.



1. e4 e6
2. d4 d5

Variante d'avance

3. e5 c5
4. c3



4. ... Db6
5. Cf3 Fd7
6. a3 Cc6
7. b4 cxd4
8. cxd4 Tc8
9. Fe3 Ch6
10. Fd3 Cg4

4. ... Cc6

Attaque Paulsen

4. ... Cc6
5. Cf3 Db6
6. Fe2 cxd4
7. cxd4 Ch6
8. Cc3 Cf5
9. Ca4 Fb4+
10. Fd2 Da5

3. Cd2

Variante Tarrasch



Variante Seirawan

3. ... Fe7
4. Cgf3 Cf6
5. e5 Cfd7
6. Fd3 c5
7. c3 cxd4
8. cxd4 b6
9. De2 a5

Variante fermée

3. ... Cf6
4. e5 Cfd7
5. Fd3 c5
6. c3 Cc6
7. Ce2 cxd4
8. cxd4 f6
9. exf6 Cxf6
10. 0-0 Fd8

3. ... c5
4. exd5 exd5
5. Cgf3 Cc6
6. Fb5 Fd6
7. dxc5 Fxc5
8. 0-0 Ce7
9. Cb3 Fd6
10. Te1 0-0

Variante d'échange

3. exd5 exd5



4. Cf3 Fd6
5. c4 Cf6
6. Cc3 0-0
7. cxd5 Cbd7
8. Fe2 Cb6
9. Fg5 Fe7
10. Fxf6 Fxf6

4. Cc3 Fb4
5. Fd3 Cc6
6. a3 Fxc3+
7. bxc3 Cge7
8. Dh5 Fe6
9. Cf3 Dd7
10. Cg5 0-0-0

Variante Winawer