

## LE VALROMEY PROMOTION par Lucien BOUSQUET\*

Les Juniors ont leur : "Ain'ernational Rhône Alpes Valromey Tour" les Cadets depuis 2010 ont leur "National Rhône Alpes Valromey Promotion" grâce à une organisation de la 2<sup>ème</sup> et 3<sup>ème</sup> manches du Challenge Inter Région Valromey, sur 2 circuits en ligne, entre Virieu-le-Petit et Champagne-en-Valromey.

Quoi de plus motivant pour ces jeunes Cadets de 15 à 16 ans de pouvoir évoluer sur des épreuves de qualité et avec la même logistique que leurs aînés les juniors de 17 à 18 ans, pour peut-être commencer à rêver de participer un jour à "l'Ain'ernational Rhône-Alpes Valromey Tour", dans une sélection départementale ou régionale. Parcours en Valromey "oui", mais parcours "adapté" et à ma demande dans sa difficulté et son kilométrage afin de favoriser davantage la sélection. Malgré les difficultés, l'aspect majeur de cette épreuve doit conserver et préserver le côté sécurisant du plateau de Retord, tout en gardant la particularité du relief de cette belle région, dont les routes se prêtent très bien à la pratique de notre sport.

Une Inter Région Sud Est avec 4 régions : Côte d'Azur, Provence, Languedoc Roussillon et Rhône Alpes, mais aussi 23 départements, représentant 23 équipes de 4 à 6 coureurs; Deux jours de découverte et de formation en sélection départementale, ou l'aspect "formation", prime parfois sur l'aspect "résultat" grâce à un encadrement technique prêt à conseiller ces jeunes sur les aspects technico-tactiques du cyclisme sur route, mais aussi sur l'esprit d'équipe et de combativité. Un vainqueur par épreuve bien sûr, mais aussi un classement général sur les deux jours par équipe Départementale, valorisant un travail collectif.

\*Lucien BOUSQUET  
Coordinateur du challenge et commissaire UCI

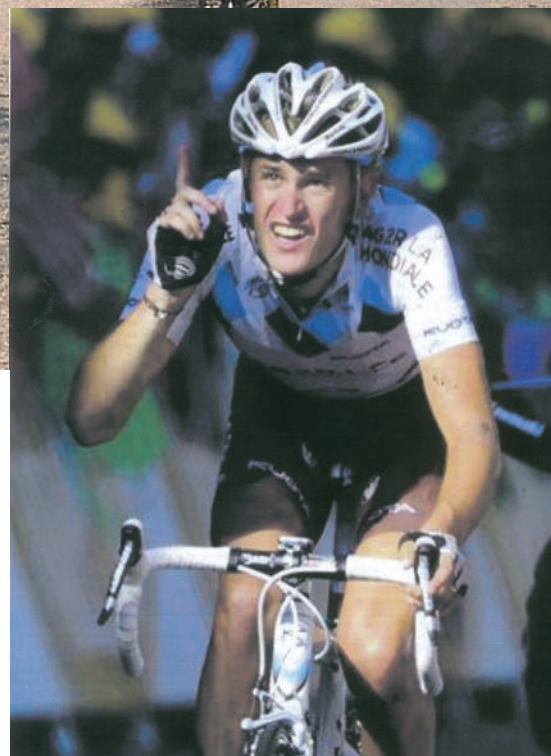
Engagements par équipes de 6 coureurs : 6 € par jour et par coureur (+ 2 € sur place). Grille 152/10.  
Engagements par mail : [www.ffc.fr](http://www.ffc.fr)




## NOUS VOULONS Y CROIRE !

Croire à un cyclisme propre :

Un esprit sain dans un corps sain ! C'est pour cela que TVO a décidé de s'investir chez les minimes et les cadets, avec le "VALROMEY TOUR PROMOTION" afin de créer une nouvelle dynamique à l'image de l'AIN-TERNATIONAL RHONE ALPES VALROMEY TOUR incontournable pour les juniors. En tant qu'organisateur, nous voulons relayer les clubs formateurs et donner l'envie aux jeunes de faire du vélo comme "les grands", en fait les faire rêver. A TVO (Association loi 1901 composée de bénévoles) nous pensons que nous avons un rôle d'éducateurs et nous nous devons d'assurer le relais des collectivités territoriales et sponsors qui nous soutiennent depuis plus de 20 ans...




Le Professionnel du VALROMEY  
enfant de TALISSIEU Maxime BOUET



**PEUGEOT**

### SARL PUSSIER

71 Av. de la Libération  
01500 AMBERIEU EN BUGÉY  
Tél. 04 74 38 20 36  
Fax 04 74 38 44 97



**PEUGEOT**

ZAC du Poutier  
01470 SERRIERES DE BRIORD  
Tél. 04 74 36 16 36  
Fax 04 74 36 16 38

# LE NATIONAL RHONE-ALPES VALROMEY PROMOTION CADETS



**17 et 18 MAI 2014**  
Course en 2 jours  
Réservée aux cadets (15 et 16 ans)



TOUR DU VALROMEY ORGANISATION



Rhône-Alpes

2<sup>ème</sup> et 3<sup>ème</sup> manches du Challenge Inter Régions du Sud-Est



- Virieu-le-Petit 1<sup>er</sup> jour 59,6 km
  - Champagne-en-Valromey 2<sup>e</sup> jour 72,5 km
- ORGANISATION**  
TVO et Comité Régional Rhône-Alpes FFC

Grâce à la logistique de TVO.  
**VENEZ PARTICIPER ET COURIR**  
AVEC UN ENCADREMENT COMME LES GRANDS  
avec la présence de Jean-Pierre DELTOMBE médecin du sport et de TVO

Les partenaires TOP 10 de l'AIN-TERNATIONAL RHONE-ALPES VALROMEY TOUR



[PUSSIERAUTOMOBILES.COM](http://PUSSIERAUTOMOBILES.COM) [www.tour-valromey-organisation.fr](http://www.tour-valromey-organisation.fr)





# Samedi 17 mai

1<sup>er</sup> Jour : 59,6 km

Ville départ

Virieu-le-Petit

Ville arrivée

# Dimanche 18 mai

2<sup>e</sup> Jour : 72,5 km

Ville départ

Champagne-en-Valromey

Ville arrivée



- 12 h 00-12 h 30 Signatures
- 12 h 45-13 h 30 Rassemblement des coureurs
- 13 h 35 Départ fictif - Mairie
- 14 h 00 Départ réel Lochieu

### PARCOURS NEUTRALISÉ

- Virieu-le-Petit D69 0 km
- Romagnieu D69I/D69 1,9 km
- Les Moulins d'Arvières 2,3 km
- Lochieu Route de Bergon 3,9 km

Adresse de correspondance  
**TOUR du VALROMEY ORGANISATION TVO**  
 01260 VIRIEU-LE-PETIT - FRANCE -  
 Tél./Fax 04 79 87 54 79 Portable 06 07 42 44 79  
 Email : [tour.valromey@gmail.com](mailto:tour.valromey@gmail.com)  
 tvo01@orange.fr  
 Internet : [www.tour-valromey-organisation.fr](http://www.tour-valromey-organisation.fr)

### MAILLOT JAUNE



### MAILLOT à POIS



Grand prix de la montagne : maillot blanc à pois rouges

Le classement du meilleur grimpeur s'obtient par l'addition des points attribués au sommet des côtes précisées par le règlement comme suit :

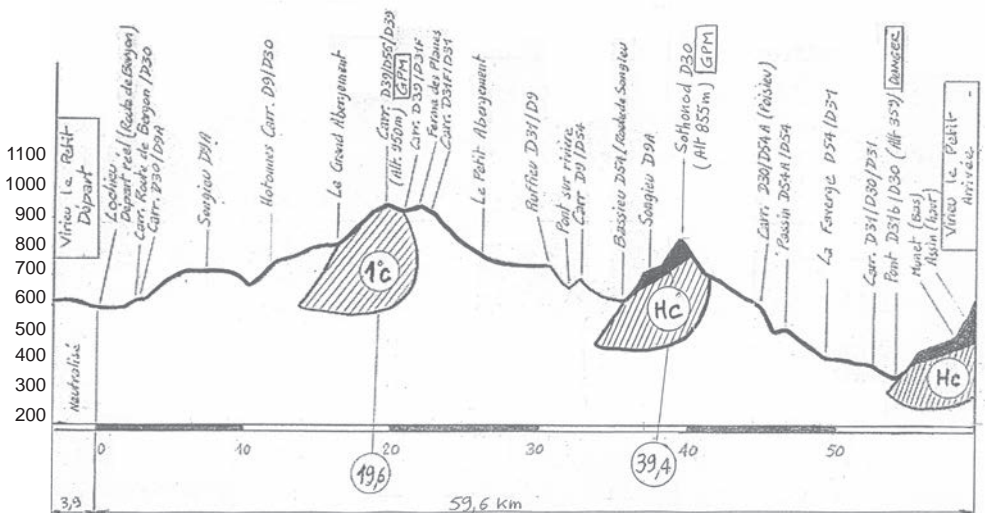
GRAND PRIX DE LA MONTAGNE	1 <sup>er</sup>	2 <sup>ème</sup>	3 <sup>ème</sup>	4 <sup>ème</sup>
COL HORS CATEGORIE	20	16	12	10
COTE 1 <sup>ère</sup> CATEGORIE	15	12	10	8
COTE 2 <sup>ème</sup> CATEGORIE	10	8	6	4
COTE 3 <sup>ème</sup> CATEGORIE	5	4	3	1

En cas d'égalité de points entre coureurs au classement général du meilleur grimpeur, il sera fait application des critères suivants  
 1 - nombre de 1<sup>ère</sup> place dans les cols de la catégorie la plus élevée  
 2 - nombre de 1<sup>ère</sup> place dans les cols de la catégorie suivante et ainsi de suite



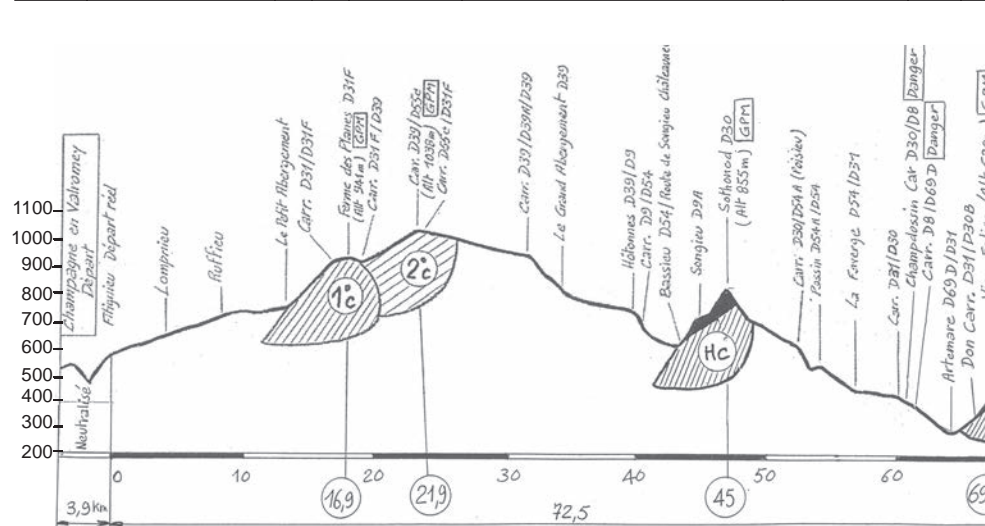
Contrôle de Départ : Signature 12 h 00 - Appel 12 h 45 - Rassemblement Mairie 13 h 30 - Départ fictif 13 h 35 pour un tour en ville, puis liaison neutralisée jusqu'à Lochieu Route de Bergon - Le départ sera donné devant le panneau sortie Lochieu Route de Bergon à 14 h 00

Km à parcourir	Parcours	ITINAIRE	Altitude	Horaire caravane	Heures de passage		Km	Parcours	ITINAIRE	Altitude	Horaire caravane	Heures de passage	
					Moyenne Hors Course	Dernier Coureur						Moyenne Hors Course	Dernier Coureur
0	Virieu-le-Petit D69	Eglise "Départ fictif"	630	-	13 h 35	13 h 35	29	30,6	Ruffieu D31/D9	730	-	14 h 42	14 h 46
1,9	Romagnieu D69I/D69	Les Moulins d'Arvières	635	-	-	-	27,7	31,9	D9 (Pont sur rivière)	664	-	14 h 44	14 h 48
2,3	Lochieu "Route de Bergon"	Lochieu "Route de Bergon"	618	-	-	-	27,2	32,4	Carrefour D9/D54	694	-	14 h 45	14 h 49
3,9	Panneau sortie	Lochieu "Route de Bergon"	600	-	-	-	24	35,6	Bassieu D54/Route de Songieu	627	-	14 h 49	14 h 54
59,6	Lochieu "Route de Bergon"	Panneau sortie	600	-	-	-	22,3	37,2	Songieu D9A/Rte de Sothonod	721	-	14 h 51	14 h 56
57,2	Car. Route de Bergon D30	Lochieu "Route de Bergon"	600	14 h 00	14 h 00	20,2	39,4	Sothonod D30	-	-	-	-	-
56,8	Carrefour D30/D9A	Lochieu "Route de Bergon"	600	14 h 00	14 h 00	16,9	42,7	GPM Hors Cat.	855	14 h 54	14 h 59	-	-
54,7	Chemillieu D9A	Lochieu "Route de Bergon"	600	14 h 00	14 h 00	14,8	44,8	Brénaz D30	700	14 h 58	15 h 04	-	-
52,4	Songieu D9A	Lochieu "Route de Bergon"	600	14 h 00	14 h 00	12,9	46,7	Carrefour D30/D54A Poisiou	612	15 h 00	15 h 08	-	-
48,5	Hotonnes Car. D9A/D9	Lochieu "Route de Bergon"	600	14 h 00	14 h 00	10	49,6	Passin D54A/D54	528	15 h 04	15 h 12	-	-
48,2	Hotonnes Car. D9/D30	Lochieu "Route de Bergon"	600	14 h 00	14 h 00	7	52,6	La Faverge D54/D31	462	15 h 07	15 h 14	-	-
43,5	Le Grand Abergement D30	Lochieu "Route de Bergon"	600	14 h 00	14 h 00	5,2	54,4	Carrefour D31/D30/D31	430	15 h 13	15 h 20	-	-
41,2	Car. D30/D39	Lochieu "Route de Bergon"	600	14 h 00	14 h 00	1,1	58,5	Pont D31/D69	359	15 h 14	15 h 22	-	-
40	Car. D39/D31F	Lochieu "Route de Bergon"	600	14 h 00	14 h 00	0,8	58,7	Muret D69/CV.	500	15 h 19	15 h 27	-	-
38,9	GPM Hors Cat.	Lochieu "Route de Bergon"	600	14 h 00	14 h 00	0,9	58,7	Muret CV/D69 (haut)	560	-	-	-	-
37,9	Car. D39A/D31F	Lochieu "Route de Bergon"	600	14 h 00	14 h 00	0,5	59,1	Muret D69/CV (bas)	563	-	-	-	-
37	Ferme des Plaines D31F	Lochieu "Route de Bergon"	600	14 h 00	14 h 00	0	59,6	Assin (haut)	600	-	-	-	-
37	Car. D31F/D31	Lochieu "Route de Bergon"	600	14 h 00	14 h 00	-	-	Assin (bas)	600	-	-	-	-
33,6	Le Petit Abergement D31	Lochieu "Route de Bergon"	600	14 h 35	14 h 39	-	-	Virieu-le-Petit "Eglise"	630	-	-	15 h 21	15 h 29



Contrôle de Départ : Signature 12 h 00 - Appel 12 h 45 - Rassemblement Mairie 13 h 30 - Départ fictif 13 h 35 pour un tour en ville, puis liaison neutralisée jusqu'à Fitignieu - Le départ sera donné devant le panneau sortie Fitignieu D31 à 14 h 00

Km à parcourir	Parcours	ITINAIRE	Altitude	Horaire caravane	Heures de passage		Km	Parcours	ITINAIRE	Altitude	Horaire caravane	Heures de passage	
					Moyenne Hors Course	Dernier Coureur						Moyenne Hors Course	Dernier Coureur
0	Champagne-en-Valromey	"Départ fictif" D30	532	-	13 h 35	13 h 35	34,3	38,2	Carrefour D9/D54	694	-	14 h 53	14 h 58
1,7	La Faverge D54C/D31	"Départ fictif" D30	462	-	-	-	31,2	41,3	Bassieu D54/Rte Châteaufort	627	-	14 h 57	15 h 01
3,9	Fitignieu D31	"Départ réel" panneau sortie	590	-	-	-	29,6	42,9	Songieu D9A/Rte de Sothonod	721	-	14 h 59	15 h 04
72,5	Fitignieu D31 "Départ réel"	GPM Hors Cat.	855	14 h 00	14 h 00	24,2	48,3	Sothonod D30	-	-	-	-	-
70,1	Carrefour D30/D54A Poisiou	GPM Hors Cat.	855	14 h 00	14 h 00	11,9	60,6	Brénaz D30	700	15 h 02	15 h 07	-	-
68,7	Lompnieu	GPM Hors Cat.	855	14 h 00	14 h 00	10	63,2	Carrefour D30/D54A Poisiou	612	15 h 09	15 h 15	-	-
64,6	Ruffieu	GPM Hors Cat.	855	14 h 00	14 h 00	10	63,2	Passin D54A/D54	528	15 h 11	15 h 18	-	-
60	Le Petit Abergement	GPM Hors Cat.	855	14 h 00	14 h 00	11,9	60,6	La Faverge D54/D31	462	15 h 15	15 h 23	-	-
56,6	Carrefour D31/D31F	GPM Hors Cat.	855	14 h 00	14 h 00	11,9	60,6	CD31/D30	430	15 h 18	15 h 27	-	-
55,6	Ferme des Plaines	GPM Hors Cat.	855	14 h 00	14 h 00	11,9	60,6	Champdossin Car. D30/D8	410	15 h 23	15 h 31	-	-
54,7	Carrefour D31F/D39	GPM Hors Cat.	855	14 h 00	14 h 00	11,9	60,6	Car. D8/D69D	380	15 h 24	15 h 32	-	-
50,6	Carrefour D39/D55C	GPM Hors Cat.	855	14 h 00	14 h 00	10,3	62,2	Massignieu D69D	370	15 h 25	15 h 34	-	-
49,8	Carrefour D55C/D31F	GPM Hors Cat.	855	14 h 00	14 h 00	8,2	64,3	Artemale car. D69D/D31	370	15 h 28	15 h 37	-	-
44,7	Carrefour D31F/D39	GPM Hors Cat.	855	14 h 00	14 h 00	6,5	66	Don car. D31/D30B	360	15 h 30	15 h 39	-	-
42,2	Carrefour D39/D39A/D39	GPM Hors Cat.	855	14 h 00	14 h 00	5,3	67,2	Chongnes	459	15 h 32	15 h 42	-	-
40	Le Grand Abergement D39	GPM Hors Cat.	855	14 h 00	14 h 00	4,8	67,7	Car30B/Rue de l'Eglise	490	15 h 33	15 h 43	-	-
36,4	La Rivoire D39	GPM Hors Cat.	855	14 h 00	14 h 00	3,1	69,4	Vieu "Eglise"	520	-	-	-	-
34,6	Hotonnes D39/D9	GPM Hors Cat.	855	14 h 00	14 h 00	1,4	71,1	Vieu "Eglise" GPM	520	15 h 36	15 h 46	-	-
34,6	Hotonnes D39/D9	GPM Hors Cat.	855	14 h 00	14 h 00	1,4	71,1	Vieu "Chemin Vie du Loup"	525	15 h 37	15 h 47	-	-
34,6	Hotonnes D39/D9	GPM Hors Cat.	855	14 h 00	14 h 00	0,7	71,8	Croix de Charron	529	15 h 38	15 h 48	-	-
34,6	Hotonnes D39/D9	GPM Hors Cat.	855	14 h 00	14 h 00	0	72,5	Vie du Lou D69F/D30	529	15 h 39	15 h 49	-	-



### Voiture Balai



Attention ! Chaque jour et au final, il n'y aura pas de cumul de maillot entre le jaune et la montagne.